

توسیم تولیدکننده تخصصی لوازم جانبی تلفن همراه است. ما در تحقیق، طراحی، تولید، بازاریابی، فروش و خدمات لوازم جانبی تلفن همراه، سیم کارت دو شماره ای و هدایای الکترونیکی تخصص یافته ایم. ما همچنین طراح وب سایت سیم کارت دو شماره ای خودمان هستیم که شامل سیم کارت دو شماره ای تخصصی هدیه، دو شماره در یک تلفن همراه و تلفن همراه هدیه مخصوص سیمکارت دو شماره ای است. امروزه افراد بیشتر و بیشتری به دنبال کیفیت شغل و زندگی خود هستند و آزادی، امور خصوصی، راحتی و اقتصاد هدف اصلی آنها شده است. تلفن همراه به عنوان یک ابزار ارتباطی مهم یک حالت ضد و نقیض به وجود آورده، مثلاً با وجود ساده بودن، همیشه استفاده از یک شماره هزینه بسیار بالایی دارد و در همین حال امور خصوصی فردی را تحت تأثیر قرار می دهد. به طور کلی، اغلب تعویض سیم کارت تلفن همراه کار ساده ای نیست و حتی احتمال گم شدن آن زیاد است. در ضمن حمل تلفن های همراه متعدد با شماره های گوناگون کار عاقلانه ای نیست. به منظور تأمین نیازهای مصرف کنندگان و بازار، ما یک سیم کارت دو شماره ای جدید را برای حل این مشکل طراحی کرده ایم.

سیم کارت دو شماره ای Twosim همانگونه که نام آن بیان می کند دو سیم کارت در یک کارت نگه دارنده و دو شماره مختلف در یک تلفن همراه است. Twosim یک روند پیشرفت در تلفن همراه است که راحتی زیادی را برای زندگی افراد به ارمغان می آورد، فاصله بین افراد را کوتاه می کند و رابطه دوستی بین آنها را نزدیک تر می نماید. سیم کارت دو شماره ای جدید یک سورپریز غیر منتظره است، زیرا خدمات گوناگونی را فراهم می کند. علاوه بر صرفه اقتصادی و راحتی بیشتر، با سیم کارت Twosim میتوانید تماسهای ارزانتری با دیگران بگیرید و در نتیجه هزینه موبایل شما به میزان زیادی کاهش می یابد. با استفاده از کارت منطقه ای و کارت خارج شهری یا سازگار شدن با سیستم های شبکه ای مختلف می توانید شارژ تلفن خود را ذخیره کنید. دو شماره در یک تلفن همراه که در هر زمان می توان یکی را انتخاب کرد، به راحتی می توان نگهداری کرد و برای تعویض متناوب سیم کارت نگرانی وجود ندارد.

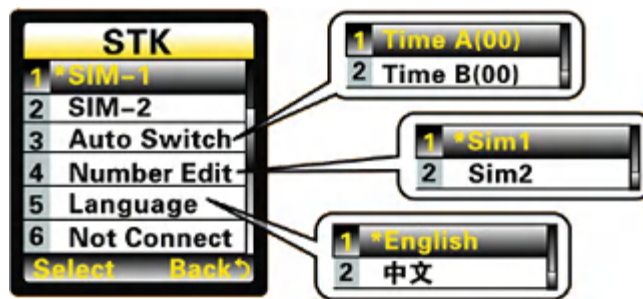
از آنجایی که تفاوت مشخصی بین تماس های شغلی و تماس های خصوصی وجود دارد، با استفاده از سیم کارت Twosim میتوان تماسهای شغلی و خصوصی را از یکدیگر جدا کرد و شما فضای خصوصی و آزادی بیشتری خواهید داشت. استفاده از سیم کارت Twosim آسان است. اولین مرحله خارج کردن سیم کارت قبلی و قرار دادن سیم کارت دو شماره ای است. پروسه عملکرد بسیار ساده است، نیاز به هیچ تکنولوژی پیشرفته یا اختصاصی ندارد و هر کاربری می تواند آن را بدون مشکل به کار برد. بعلاوه، مهمترین نکته این است که می توان دو شماره را به صورت آنلاین و بدون روشن و خاموش کردن دستگاه تعویض کرد. با این عملکرد خاص، شما نگران خاموش و روشن کردن متناوب دستگاه خود نخواهید بود و در نتیجه هیچ تماسی را از دست نخواهید داد.

پایداری و امنیت، اجزاء عملکردی این سیم کارت جدید هستند که تنها سیم کارت را بر روی یک کانال قرار می دهند و اطلاعات مربوط به شماره های مختلف را انتقال نمی دهند، بنابراین هیچگاه اطلاعات خود را از دست نخواهید داد. بدون توجه به نوع کارت، تا هنگامی که از شبکه GSM استفاده می کنید، در مورد کارت V2 و V1 نگران نباشید. شما میتوانید شماره را بر اساس اراده، مد یا راحتی انتخاب کنید.

## طریقه استفاده از توسیم

**زمانی که توسیم را داخل موبایل قرار می دهید، به نکات زیر توجه کنید:**

- Pin Code هر دو سیم کارت باید قبلاً غیرفعال شده باشد.
- گوشی هیچگونه کدی نباید داشته باشد.
- مطمئن باشید که سیمها در محل خود دقیقاً نصب شده اند.
- با سیمها به آرامی کار کنید زیرا مدارها خیلی ظریف بوده و فشار باعث پارگی مدار می گردد.
- یک گزینه به نام STK به صورت پیش فرض روی همه گوشیهای موبایل وجود دارد، ولی مخفی می باشد، با نصب توسیم، این گزینه داخل منو فعال می گردد که می توانید تنظیمات را با آن انجام دهید.



هنگامی که منوی STK را باز می‌کنید، پنج گزینه را مشاهده خواهید کرد:

- گزینه اول (Sim1) : انتخاب سیم کارت شماره یک برای Online شدن است.
- گزینه دوم (Sim2) : انتخاب سیم کارت شماره دوم برای Online شدن است.
- گزینه Auto Switch : برای تنظیم کردن هر سیم کارت برای Online ماندن است. (به عنوان مثال اگر زمان Sim شماره یک را 002 تنظیم کنید، سیم شماره یک برای مدت 2 دقیقه Online بوده، سپس به صورت اتومات موبایل به Sim شماره 2 Switch می‌کند.
- گزینه 'Number Edit' برای ویرایش شماره‌های Sim یک و Sim دو می‌باشد.
- گزینه Language برای تنظیم زبان استفاده از توسیم می‌باشد که باید بر روی English تنظیم گردد (معمولاً به صورت پیش فرض این تنظیم بر روی زبان انگلیسی می‌باشد)





نکته: در بعضی از مدل‌های نوکیا و موتورولا برای اولین بار پیام 'Please Insert Sim Card' را دریافت می‌کند، ولی پس از یک دقیقه این پیام حذف می‌شود، در صورتی که این پیام باقی بماند باید توجه داشته باشید که سیم کارت درست در جای خود قرار نگرفته است.

به هر حال هنگامی که گوشی با توسیم سازگار نباشد، بهتر است گوشی Reset شود. برای این کار به بخش 'Phone Setting' در گزینه Security Setting مراجعه کنید و وجود دارد به نام Reset Factory Setting که این کار را امکان‌پذیر می‌سازد. استفاده از مدل برشی و غیر برشی بستگی به محفظه پشت باتری دارد که آیا گوشی گنجایش کدام مدل توسیم را دارد.

### راهنمای مدل 13

بعد از اتمام عملیات نصب برای فعال شدن توسیم از روش زیر استفاده نمایید  
 <!--[if !supportLineBreakNewLine]-->

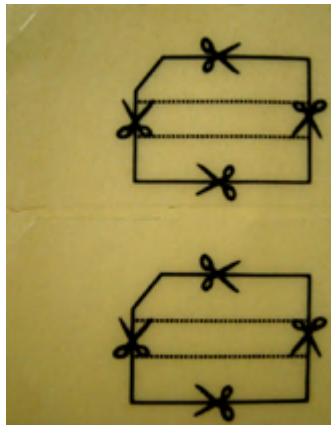
	⌂ dial out key	⌂ finish key
nn1 ⌂⌂	SIM1 Choose the first mobile phone number	

002		SIM2 Choose the second mobile phone number
003		Auto switch      Time 1(00)?input sim1 online time Time 2(00)?input sim2 online time Ps:set 00 two number auto switch function is off
004		Number edit *sim1---input sim1 number sim2---input sim2 number
005		*English---English 中文-----Chinese Pyccknn---Russian Turkce----Turkish      There are four languages

## عملکرد سیم کارت بریدنی

راهنمای عملکرد

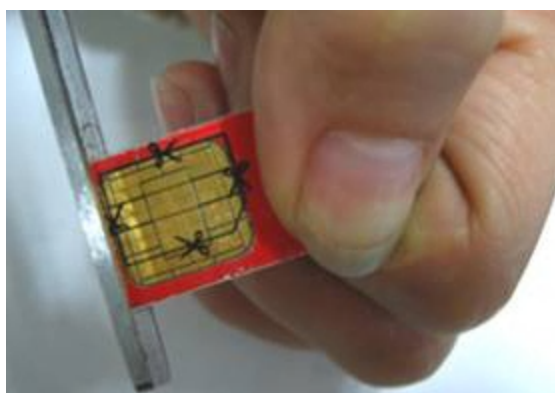
1- لطفا برچسب را از جای خود بیرون بیاورید (دو خط مرکزچسب بر اساس استانداردهای بین المللی طراحی شده اند).



2- لطفا برچسب را به قسمت بالایی بچسبانید (قسمت فلزی)، دو خط مرکز برچسب باید به وسیله دو خط مرکز سیم کارت پوشانده شود.



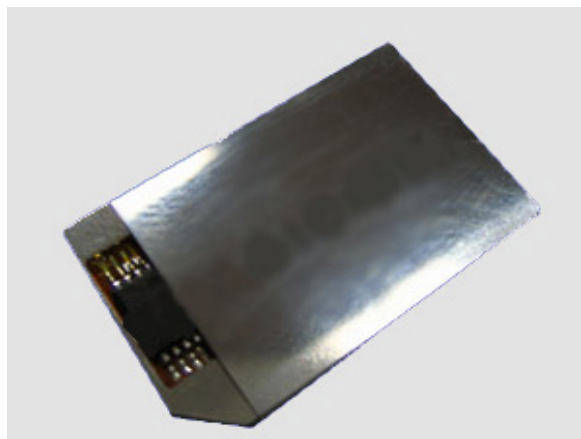
3- پس از اتمام مراحل فوق، لطفا به وسیله قیچی سیم کارت را در طول خط سیاه ببرید. اگر اولین بار است که این کار را انجام می دهید، لطفا سعی کنید به دفعات متعدد از بیرون از خط مذکور سیم کارت را ببرید تا برش با دقت انجام گیرد. شما می توانید یک قطعه بزرگتر را ببرید و سپس با استفاده از یک کاغذ سمباده اندازه مناسب را به دست آورید. در هنگام بریدن یک سیم کارت کوچکتر مراقب باشید! در نهایت به خاطر داشته باشید برای جلوگیری از ضخیم شدن سیم کارت، برچسب را از روی آن نکنید.



4- پس از آن دو سیم کارت مزبور را در کورد کارت قرار داده با استیل کانال بدون رنگ در جای خود جا بزنید و در نهایت آن را در محل سیم کارت در موبایل قرار دهید.



5- در مرکز کارت ظریفترین مدارهای مجتمع قرار گرفته اند و عملکرد شدید سبب تخریب آن می شود، پس به نرمی با آن رفتار کرده و بدون فشار آن را ثابت کنید.



6- سیم کارت دو شماره ای جدید را در محل سیم کارت موبایل قرار دهید.



7- موبایل‌های مختلف دارای محل سیم کارت با طراحی‌های مختلف می‌باشند، جا زدن سیم کارت دو شماره‌ای جدید ممکن است سخت‌تر باشد، لطفاً استیل کانال بدون رنگ را جدا کنید و آن را به وسیله چسب محکم‌تر کنید تا جدا نشود.



8- اگر این سیم کارت درون موبایل شل قرار بگیرد کار نمی‌کند، لطفاً یک اسفنج را به گونه‌ای قرار دهید که سیم کارت محکم شود.



ابزار مناسب برش را برای بریدن سیم کارتها به صورت کلی انتخاب کنید



## به نکات زیر دقیقاً توجه کنید:

- (1) حتماً Code Pin سیم کارت ها را قبل از نصب Two Sim غیر فعال کنید.
- (2) سیم کارتهای قدیمی روی این سیستم کار نمی‌کند، لذا به مخابرات منطقه خودتان مراجعه نموده و سیم کارت جدید دریافت نمایید.
- (3) در مدل برشی بعد از بریدن سیم کارت‌ها حتماً باید با سوهان ناخن چهار طرف سیم کارت را بسابید تا خیلی راحت در محل Two Sim قابل نصب گردد. (به هیچ وجه فشار وارد نکنید)
- (4) در صورت نیاز محل پین‌ها را با گوش پاک‌کن آغشته به استون تمیز کنید تا لایه‌های اکسید از روی پین‌ها تمیز شود.
- (5) اکسید روی پین‌ها را می‌توانید با یک سوزن تمیز نمایید، ولی مواظب مدار و IC باشید که صدمه نبیند.
- (6) نگران بریدن سیم کارت نباشید، اگر این عمل را دقیق انجام دهید هیچ اتفاقی نمی‌افتد. ضمناً یک جا سیم کارت پلاستیکی سفیدرنگ شکل سیم کارت شما را به حالت اولیه برمی‌گرداند.
- (7) این که از مدل برشی استفاده نمایید یا غیربرشی فقط بستگی به محفظه سیم کارت و باتری دارد و به علت تنوع گوشی موبایل‌ها خودتان باید مدل غیربرشی را از روی سایت نگاه نموده، سپس با محفظه باتری و سیم کارت موبایل‌تان مقایسه کنید. (ولی مدل برشی با 95% از گوشی‌های دنیا سازگار است).
- (8) در مدل برشی حتماً اسفنج مشکی رنگ داخل جعبه را مطابق با شکل روی سیم کارت قرار دهید تا سیم کارت‌ها قطع و وصل نشود.

9) در مدل برشی چنانچه محل سیم کارت اجازه ورود نگهدارنده فلزی سربی رنگ استیل را نمی‌دهد، آن را بردارید. فقط یک تکه چسب روی سیم کارت‌ها بزنید که سیم کارت‌ها از جای خود خارج نشود، سپس سیم اصلی را در محل سیم کارت قرار دهید (مطابق شکل روی وب سایت)

10) به‌تراست شماره تلفن های روی سیم کارت را به داخل گوشی منتقل کنید تا عملیات سوئیچ کردن سریع‌تر انجام شود. چون موقع load شدن سیستم مجبوراست شماره تلفن های داخل سیم را فراخوانی کند.

11) گوشیهای جدید و پیشرفته به دلیل داشتن سیستم عامل ونرم افزارهای مخصوص ممکن است موقع انتخاب کردن خط جدید هنگام Update کردن سیم کارت (انتقال به سیستم جدید ) به دلیل بارگذاری مجدد نرم افزار و سیستم عامل خودشان مجبوره Reset کردن گوشی یا خاموش کردن آن شوند.